

SOPHOS

Security made simple.

Sophos Firewall Manager

Sophos Firewall Manager (SFM) 只要透過單一畫面，即可為跨多個客戶站台或分公司辦公室的所有 Sophos 防火牆提供強大的集中式管理。無論您是 MSP、企業網路安全系統管理員，或只是管理幾個小辦公室，SFM 都能簡化安全管理工作、落實實施的一致性、輕鬆佈建新政策，以及快速導覽裝置健康的監控狀態。SFM 能節省您的時間和金錢，並讓管理更簡單。

無論您需要管理數台或數百台防火牆，Sophos Firewall Manager 提供您所有需要的功能：

全方位的集中式管理

- 由單一主控台管理所有防火牆政策和設定
- 確保多個站台都能實作統一的政策
- 重複使用設定範本以簡化新防火牆的設定

多種管理控制

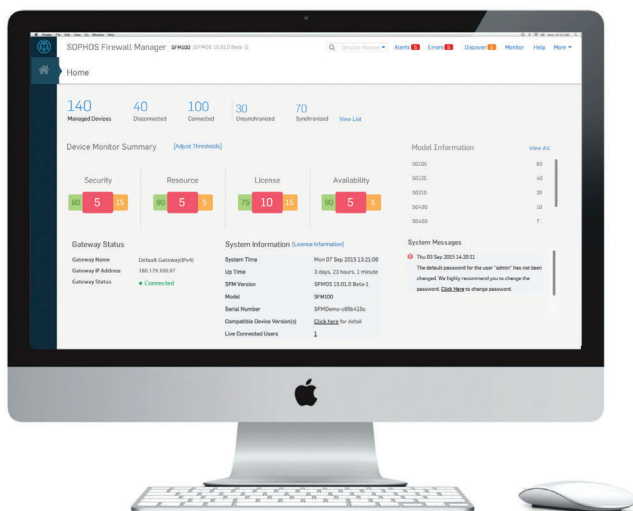
- 根據區域、機型或其他參數彈性地區組裝置
- 角色型管理，可根據職務委派控制能力
- 變更控制 & 登入以追蹤和回復變更

具洞察力的監控

- 快速導覽裝置和網路健康情況的指標
- 多種具備可自訂警示臨界值的檢視選項
- 可自訂的臨界值警示通知

彈性的部署選項

- 有硬體、軟體或虛擬設備可供選擇
- 可和 iView 整合以同步系統管理使用者和裝置



全方位的集中式管理

完全管理所有的防火牆裝置

可集中管理防火牆政策和設定，操作網路保護、應用程式篩選、網頁篩選、IPS、VPN、電子郵件等安全功能。此外，我們確保 Sophos Firewall Manager 和內建管理主控台間的操作和使用者介面都是一致的，以便更輕鬆地達成上述目的地。

簡化架設新裝置的步驟

只要將新防火牆指向 SFM，就會出現便捷的精靈，它會指引您在幾個動作內完成裝置註冊、相容性檢查和裝置同步化的步驟。

推送、提取或複製政策

您可以在多個防火牆間推送、提取或複製政策，或是讓新裝置在上線時自動繼承政策。

跨站台實作一致性的政策

由單一主控台對多個分散的防火牆部署實施一致性的政策，以免除安全風險。Sophos Firewall Manager 能輕鬆地確保多個裝置都實作了一致的政策。

以範本為基礎的設定

建立可重複使用的設定範本可以協助您節省架設新裝置或客戶的時間和人力。您可以建立新範本、複製現有範本複本，或是由現有的裝置設定建立新範本。例如，您可以輕鬆地將分公司範本套用到一個新的分公司，或是針對特殊需求建立特別的範本，如教育體系。

集中管理更新

由 Sophos Firewall Manager 管理韌體更新，除了可以節省更新個別防火牆的時間，還能集中管理模式更新，以及透過 FTP 或電子郵件在本地維護一個設定備份儲存庫。

具洞察力的監控

裝置健康情形監控

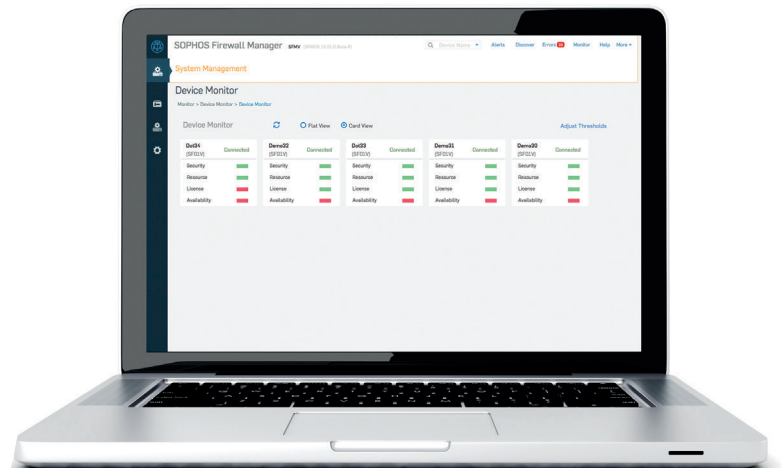
由中央主控台監控受管理裝置的健康情形，包括它們的安全性、資源可用性，以及授權狀態。



使用一系列檢視來掌握重要訊息，以及根據特定業務需求調整監控參數的數值。

警示

您可以針對多種事件設定警示來取得通知，包括訂閱逾期、閘道狀態變更、磁碟使用頻繁、ATP 事件、IPS 和病毒威脅數、不健康的瀏覽行為以及其他項目。事件臨界值完全可以自訂，確保只在重要事情發生時才會收到警示。



多種管理控制

智慧型群組裝置

根據機型、韌體、國家、裝置名稱等參數方便地群組裝置，以便快速且容易地進行操作、管理和監控。

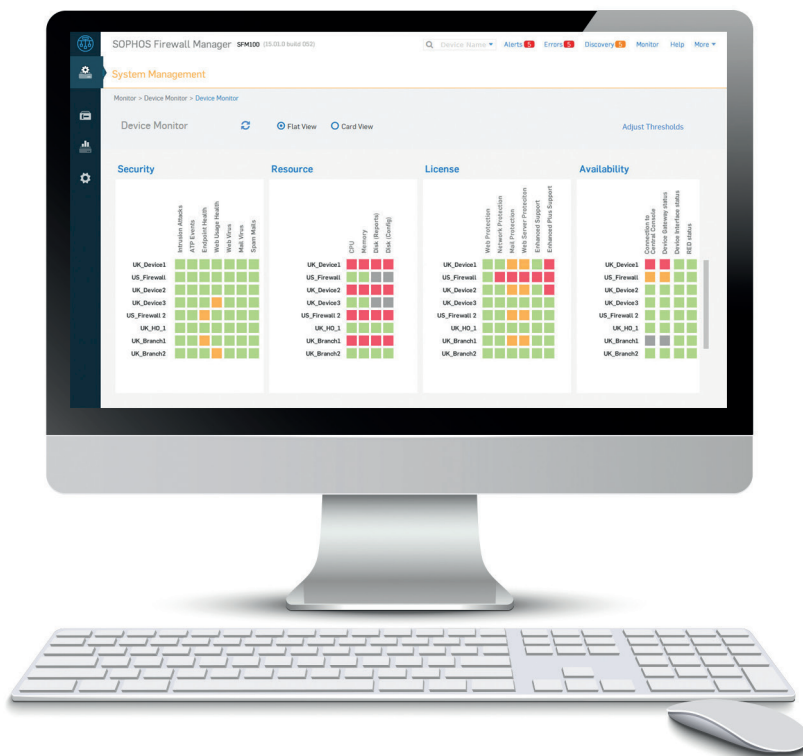
以角色為基礎的管理

維持集中式控制，讓每位系統管理員都可經由 Sophos Firewall Manager 進行以角色為基礎的管理。根據 IT 員工的安全功能 (如 VPN 管理、應用程式和網頁安全管理、IPS 管理)，委派以角色為基礎的存取能力給不同的成員，同時限制他們使用和工作內容無關的其他功能，或使其僅能觀看無法操作。

變更控制和記錄

我們讓變更控制變得更簡單。檢視設定變更的詳細資訊、比較不同版本的設定，以及回復設定變更來捨棄不要的改變。Sophos Firewall Manager 提供政策和裝置變更的完整稽核記錄，以協助合規性管理。

在對分散式網路進行鑑識或合規性調查時，可以借助於 SFM 對系統管理員和裝置活動的詳細稽核記錄和檢視。



彈性的部署選項

選擇硬體、軟體或虛擬設備

SFM 可部署為硬體設備、軟體設備 (在相容於 x86 的硬體上)，或為了符合您節省成本和機架空間的虛擬化目標，部署成 VMware、Xen、KVM 或 Hyper-V 平台上的虛擬設備。

與全新的 Sophos iView 整合

Sophos Firewall Manager 可以容易地和全新的 Sophos iView 整合，以便自動佈建受管理的裝置，以及自動與 Sophos iView 中的系統管理員同步。

硬體技術規格

SFM 硬體機型	SFM200	SFM300	SFM400
建議受管理裝置數*	30	150	300
實體介面			
乙太網路介面	6	6	6
主控台連接埠	1 x RJ-45	1 x RJ-45	1 x RJ-45
USB 連接埠	2 x USB 3.0	2 x USB 3.0	2 x USB 3.0
實體規格			
尺寸 (寬 x 深 x 高)	438 x 292 x 44 公厘 17.24 x 11.5 x 1.75 英吋		
重量	4.8 公斤 / 10.58 磅 (拆封) 6.8 公斤 / 14.99 磅 (封裝)		
環境			
電源消耗	21W / 72 BTU/h (閒置) 31W / 106 BTU/h (滿載)	23W / 79 BTU/h (閒置) 39W / 133 BTU/h (滿載)	31W / 106 BTU/h (閒置) 54W / 184 BTU/h (滿載)
操作溫度	0~40°C (操作中) -20 to +70°C (儲存)		
溼度	0~90%，非冷凝		
產品認證			
CB、CE、FCC Class A、IC、VCCI、RCM、UL、CCC			

* 此處僅為準則。實際的容量取決於多種因素，包括網路活動、流量、使用者數和其他指標。

軟體技術規格

SFM 的虛擬和軟體授權是根據受管理的裝置數計算，並且提供一個可管理最多 5 台防火牆裝置的評估授權。

虛擬/軟體	SFMv5*	SFMv15	SFMv50	SFMv100	SFMv200	SFM v500	SFMv1000
Sophos Firewall 作業系統支援的裝置數	5	15	50	100	200	500	1000
建議的 CPU**	雙核心	雙核心	雙核心	雙核心	雙核心	四核心	四核心
建議的記憶體 (vRAM)	2 GB	2 GB	4 GB	4 GB	8 GB	8 GB	16 GB
建議的硬碟	160 GB	160 GB	250 GB	500 GB	500 GB	1 TB	1 TB
網路介面卡支援 (最少/最多)	1 / 4	1 / 4	1 / 4	1 / 4	1 / 4	1 / 4	1 / 4

* 免費提供評估

** CPU 頻率為 2.7 GHz 或相當

立即免費試用

請造訪 sophos.com/SFM 註冊取得免費試用版本

英國和全球銷售
電話：+44 (0)8447 671131
Email：sales@sophos.com

北美銷售
免付費電話：1-866-866-2802
Email：nasales@sophos.com

澳大利亞和紐西蘭
電話：+61 2 9409 9100
Email：sales@sophos.com.au

亞洲銷售
電話：+65 62244168
Email：salesasia@sophos.com

牛津、英國、波士頓、美國

© 2015 版權所有，Sophos Ltd. 保留一切權利。

英格蘭和威爾斯註冊編號 No. 2096520，The Pentagon, Abingdon Science Park, Abingdon, OX14 3YP, UK
Sophos 是 Sophos Ltd. 的註冊商標。所有提及其他產品和公司名稱均屬各自擁有者的商標或註冊商標。

2015-10-27 DS-NA (NP)

SOPHOS